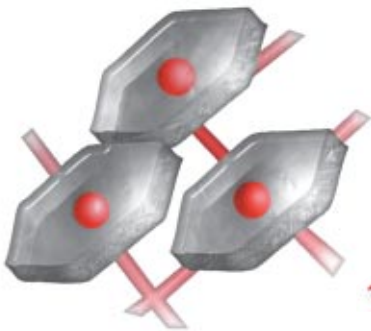
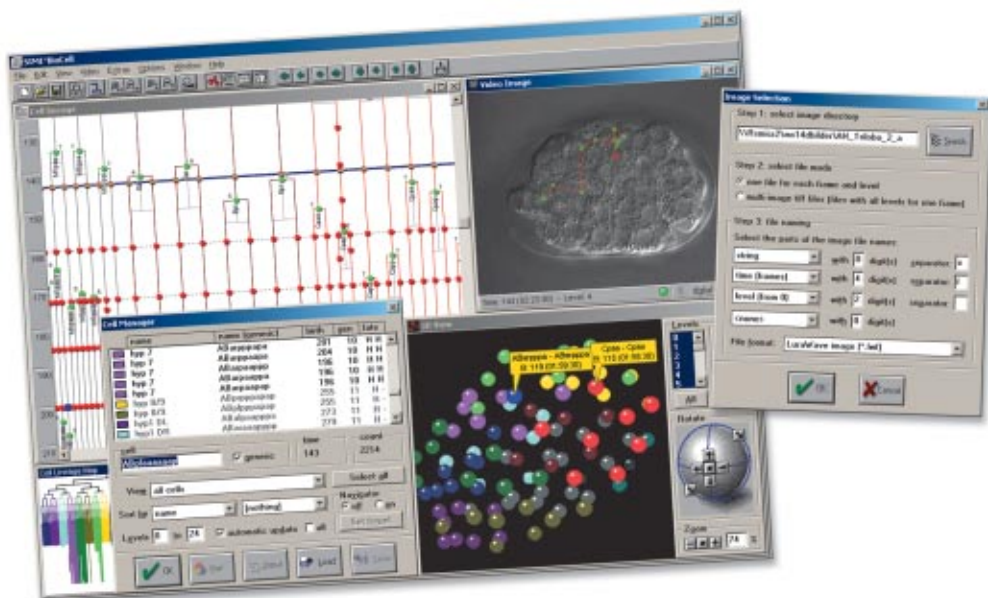


Biogenetische Zellforschung



SIMI°BioCell



Anwendung

Mit SIMI°BioCell ist es möglich, die gesamte Entwicklung eines Embryo zu erfassen, zu verfolgen und objektiv zu dokumentieren. Beginnend mit einzelnen Zellen, reichen die Möglichkeiten von SIMI°BioCell bis zur Studie der gesamten zellulären Entwicklung eines vollständigen, komplexen Lebewesens.

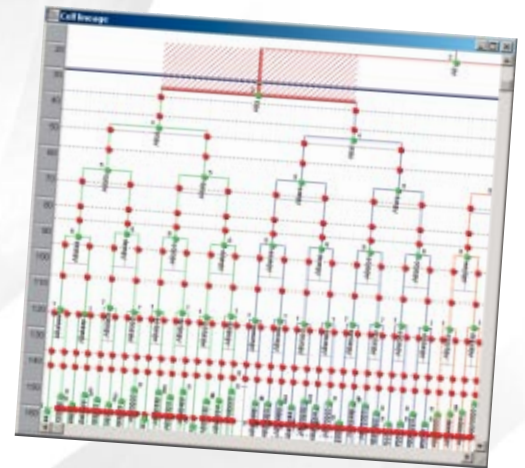
Die schnelle, softwarebasierte Datenerfassung und Analyse ist eine wissenschaftliche Argumentationsbasis mit einer fundierten Datenbankdokumentation. Die Erfassung basiert auf mikroskopischen Videoaufnahmen der Zellentwicklung. Dabei lassen sich mit entsprechenden Aufnahmen auch Tiefeninformation verarbeiten.

SIMI°BioCell und die Arbeitsmethoden wurden mit der Unterstützung von Prof. Dr. Ralf Schnabel an der Technischen Universität Braunschweig (Institut für Genetik) entwickelt und im langjährigen, praktischen Einsatz erfolgreich getestet.



Vorteile

- einfache und zügige Datenerfassung im Videobild mit der Maus
- diverse Hilfsmittel zur Erfassung wie Kollisionserkennung, zeitliche Fixpunkte etc.
- beliebiges Referenzprojekt als Ausgangs- und Vergleichsbasis neuer Projekte
- direkter Vergleich mehrerer Projekte
- farbliche Gruppierung von Zellen
- Datenexport und Datenimport möglich
- beliebige Bild- und Videoquellen:
 - Videodateien (AVI)
 - Einzelbildsequenzen (TIFF)
 - Unterstützung von Wavelet-Kompression (LuraWave)
 - analoge Bilddaten über geeignete Hardware
 - optionale Recordersteuerung über RS-232-Schnittstelle

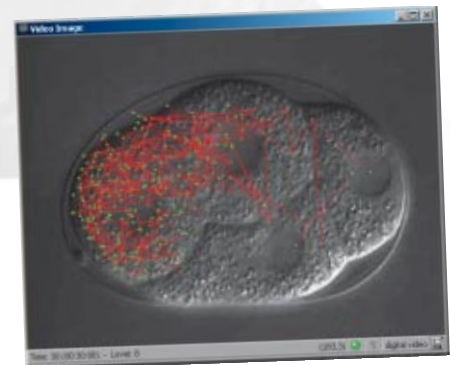


Darstellung

- detaillierter Teilungsbaum
- sowohl zwei- als auch dreidimensionale Ansichten von Zellpositionen, Zellwegen und Mitosen
- flexible Auflistung und Filterung nach Zellnamen, Zelleigenschaften, Zeitpunkten

Systemvoraussetzungen

- Microsoft Windows 98 oder höher (eingeschränkt auch Microsoft Windows 3.1)
- PC mit mindestens 32 MB Arbeitsspeicher (je nach Betriebssystem)
- Festplatte mit 10 MB freiem Speicherplatz, für digitale Bild- und Videodaten mehrere GB



Unsere Produkte

- SIMI°Motion**
2D- und 3D-Bewegungsanalyse
- SIMI°MotionCapture 3D**
3D Motion Tracking System
- SIMI°MoStill**
Videovermessungs- und Dokumentationssystem
- SIMI°Twiner Pro**
2D Standbildvermessung
- SIMI°Scout**
Spiel-, Taktik- und Verhaltensanalyse
- SIMI°BioCell**
Biogenetische Zellforschung

Ihr Partner

SIMI. Keep moving.

www.simi.com

SIMI Reality Motion Systems GmbH • Postfach 1518 • D-85705 Unterschleißheim
Telefon +49 (89) 321459-0 • Fax +49 (89) 321459-16 • Internet www.simi.com • E-Mail simi@simi.com